



# Customer Procedure Trays (CPT)

Mehr als nur eine Standard-Lösung



### Die Definition «Fallpauschale» und «DRG»

Bei der Fallpauschale handelt es sich um eine summarische Form der Vergütung von medizinischen Leistungen pro Behandlungsfall, wobei sich die effektive Leistungsverrechnung als Gesamtpreis «Klinik und Arzt» nach Codierungsrichtlinien für Haupt- und Nebendiagnosen der durchgeführten Behandlung richtet. Dies bedingt ein Umdenken für Medizin, Pflege und Administration. In Zukunft wird jede spezifische medizinische Behandlung im Spital ihren fix festgelegten Preis haben, in welchem auch sämtliche entsprechenden Nebenleistungen inbegriffen sind. Die vielen Einzelpositionen gemäss heutiger Usanz werden in Zukunft unter einem Kostendach zusammengetragen. Daraus werden die jeweils durchschnittlichen Behandlungskosten errechnet: «DRG-Code».

Das DRG-System macht deutlich, dass die Diagnose – und nicht die individuelle Behandlungsdauer – die Berechnungsbasis bildet.

### Definition CPT

Das kundenspezifische Set ist ein aus Einzelkomponenten gefertigtes Set, welches in der Regel 80% der gebrauchten Verbrauchsmaterialien beinhaltet. Die einzelnen Setinhalte sollen zu über 99% aufgebraucht werden.

Je nach Kundenwunsch werden individuelle oder Standard-Sets hergestellt. Da jedes Set

nach den Kundenbedürfnissen zusammengestellt wird, besteht jederzeit die Möglichkeit Änderungen vorzunehmen.

Die Idee eines kundenspezifischen Sets ist, die internen Abläufe zu standardisieren und erleichtern. Alle Parteien sollen von dieser Erleichterung profitieren und ihre Vorteile darin sehen.

### Nutzen

- Dank den CPT's wird der Lagerwert sowie auch der Platzbedarf reduziert
- Durch das Einlesen des Barcodes wird die Dokumentationszeit massiv reduziert
- Der Verpackungsabfall und die Entsorgungsaktivitäten werden reduziert
- Der Zeitgewinn aus der Materialbereitstellung ermöglicht eine effizientere Vorbereitung
- Die internen Prozesse werden für alle Parteien standardisiert und erleichtert
- Durch die Sets entsteht eine hohe Kostentransparenz und eine kontinuierliche Lieferantenreduktion
- Die Wechselzeiten zwischen den Operationen werden verkürzt
- Die Einführungszeit neuer Mitarbeiter wird verkürzt und die Personalzufriedenheit steigt
- Die Qualitätssicherung wird durch die standardisierten Sets erreicht
- Durch den Zeitgewinn während der ganzen Vorbereitung und Bereitstellung entstehen Kapazitäten für zusätzliche Eingriffe, bzw. besseres Zeitmanagement und Abbau von Überstunden
- Die Logistikkosten sinken ebenfalls und die damit verbundenen Anlieferungen und Lagerungen
- Die Gesamtprozesskosten werden mit den Sets gesenkt und die oft versteckten Kosten entfallen



### 1. Situationsanalyse

Nach einer genauen Ist-Analyse mit allen Bereichsleitern und unserem Beratungsteam wird die Ausgangslage festgehalten:

- Welche Eingriffstypen gibt es in der Klinik?
- Wie viele Operationen werden pro Jahr durchgeführt?
- Für welche Eingriffe sollen CPT's eingesetzt werden?

### 2. Ziele

Das Ziel ist es, dass in einem CPT 80% der gebrauchten Verbrauchsmaterialien enthalten sind und diese zu 99% pro Eingriff aufgebraucht werden.

### 3. Projektphase

Es wird festgelegt welche Sets in der ersten Phase definiert werden sollen. Die Leitungen und unser Beratungsteam erstellen in enger Zusammenarbeit die ersten Inhaltslisten.

### 4. Definitionsphase

Vor der Testphase werden unsterile Muster-Sets gefertigt. Diese sind sehr wichtig, da noch allfällige Änderungen vor der sterilen Erst-Anfertigung gemacht werden können. Die Muster werden von unseren Aussendienstmitarbeitern überbracht und gemeinsam analysiert.

### 5. Auswertung der Definitionsphase

Der Kunde bespricht jedes einzelne Muster mit seiner Ansprechperson von Cosanum. Alle Änderungen werden notiert und eine neue Offerte wird angefordert. Natürlich können wieder unsterile Komplett-Sets oder nur die geänderten Einzelkomponenten bestellt werden.

### 6. Abschluss

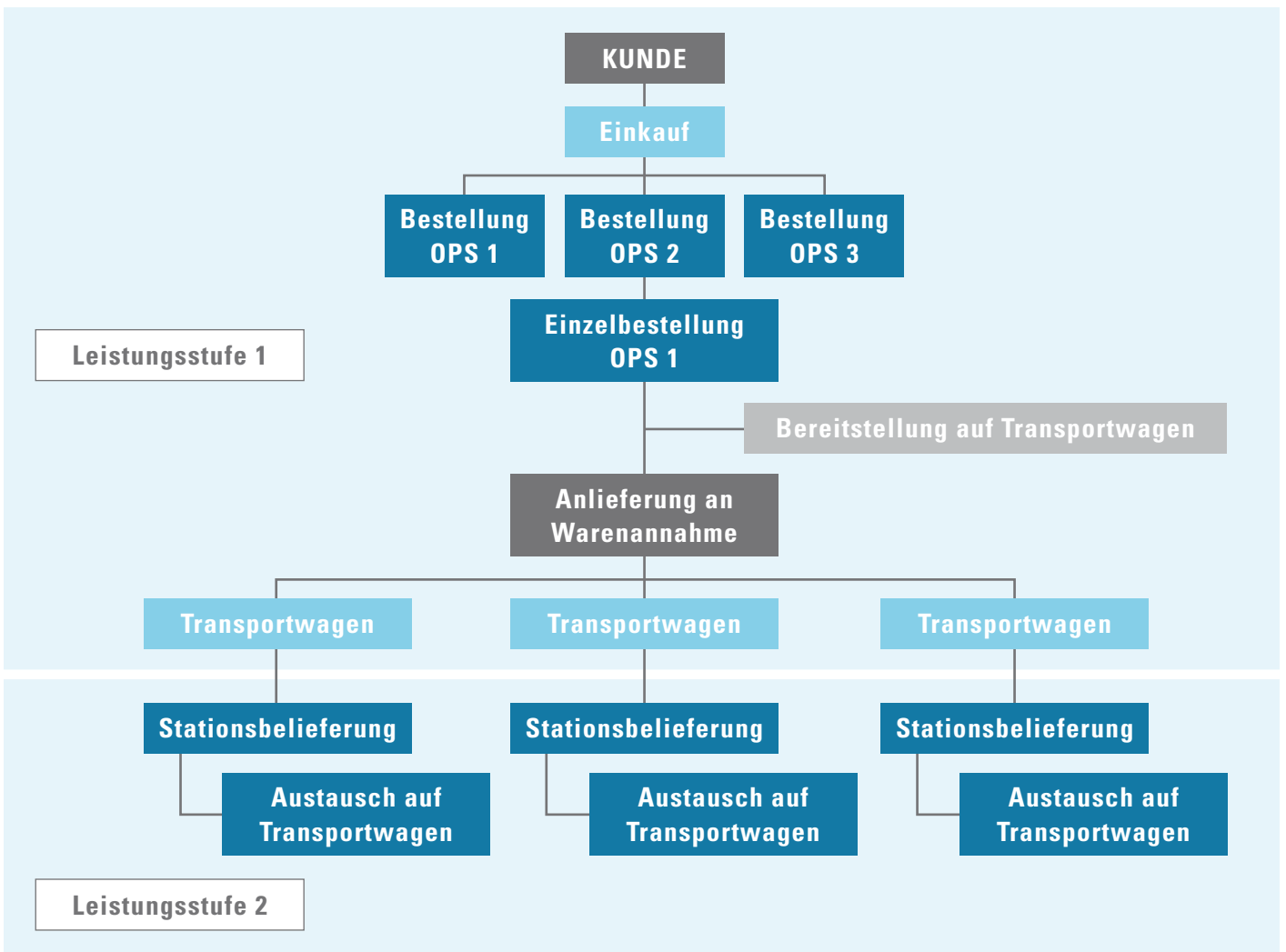
Vor der sterilen Anfertigung der kundenspezifischen Sets werden dem Kunden Abschlüsse zur Unterzeichnung unterbreitet.

### 7. Einführung

Je nach Kundenwunsch wird anfangs nur eine kleine Menge produziert. Änderungswünsche können so in der Regel in die nächste Produktion implementiert werden.

### 8. Kontrolle

Für die Firma Cosanum ist es eine Selbstverständlichkeit, auch nach der Einführung der CPT's die Kunden weiterhin zu unterstützen um gemeinsame neue Herausforderungen zu meistern.



Logistikpaket	Leistungsumfang
CosaLog OPS <b>Leistungsstufe 1</b>	<b>Transportwagenservice</b> mit folgenden Leistungen: <ul style="list-style-type: none"> <li>• Mehrere Teilbestellungen des Kunden (pro Abteilung)</li> <li>• Bereitstellung in Transportwagen</li> <li>• Entsorgung der Transportverpackung (Kartons)</li> <li>• Anlieferung durch Cosanum Logistiker</li> <li>• Deponierung auf Rampe oder Warenannahme</li> <li>• Rücknahme der leeren Transportwagen</li> </ul>
CosaLog OPS <b>Leistungsstufe 2</b>	<b>Stationsbelieferung</b> mit folgenden Leistungen: <ul style="list-style-type: none"> <li>• Mehrere Teilbestellungen des Kunden (pro Abteilung)</li> <li>• Bereitstellung in Transportwagen</li> <li>• Entsorgung der Transportverpackung</li> <li>• Anlieferung durch Cosanum Logistiker</li> <li>• Distribution in die Lager/in den OPS</li> <li>• Rücknahme der leeren Transportwagen</li> </ul>

CosaLog OPS

**weitere Leistungsstufen nach Anforderungen**



### CPT – Seit vielen Jahren der Alltag in der Klinik Lindberg

Bereits seit Jahren wird in der Klinik Lindberg in Winterthur mit Standard- und kundenspezifischen Sets gearbeitet. Im Gespräch mit der Pflegedienstleiterin erfahren wir mehr über die Einführung bis zur Verwendung der CPT's.

Ausschlaggebend für die Umstrukturierung war nicht nur die Aussicht auf die bevorstehende Einführung der DRG im Jahr 2012, sondern auch wirtschaftliche und

logistische Gründe standen für die Klinik Lindberg für die Standardisierung von medizinischem Material im Vordergrund. Die Customer Procedure Trays (CPT) ermöglichen heute auch in administrativer Hinsicht eine massive Erleichterung. Zusätzlich kommen der logistische Aspekt, der Zeitgewinn, die effizientere und raschere Vorbereitung hinzu. Nicht zu vergessen ist, dass der grosse Anteil an Verpackungsabfall und die damit verbundenen Entsorgungsaktivitäten entfallen.

Eine hohe Kostentransparenz und eine kontinuierliche Lieferantenreduktion sind weitere wichtige Schlüsselfaktoren von denen alle Parteien profitieren.

«In Zeiten, in denen Aspekte wie Wirtschaftlichkeit, Prozesssicherheit, Komplexitätsreduktion, aber auch Umweltbewusstsein einen immer grösseren Stellenwert erlangen, können wir mit unserem Partner Cosanum mit der Zeit gehen und eine nachhaltige Zusammenarbeit mit positivem Image aufbauen» betont die Pflegedienstleiterin in der Klinik Lindberg.

### Auszug aus den Standard-Sets



1. Orthopädie-Set
2. Universal-Set (für verschiedene Eingriffe)
3. Knie-Arthroskopie-Set
4. Herz-Set
5. Schulter-Arthroskopie-Set



PFLEGE UND HYGIENE



MEDIZIN



SERVICELLEISTUNGEN



HOTELLERIE



ORTHOPÄDIE



ARBEITSSICHERHEIT

**COSANUM**

Cosanum AG  
Rütistrasse 14  
8952 Schlieren

Tel. 043 433 66 66  
Fax 043 433 66 67  
Bestellfax 0800 730 900  
info@cosanum.ch  
www.cosanum.ch